



Atlantic Social Lab

Un Espace Atlantique numérique,
inclusif, vert et participatif grâce à
l'innovation sociale



Atlantic Social Lab est un projet cofinancé par le Fonds Européen de Développement Régional (FEDER), à travers le programme de coopération INTERREG Espace Atlantique (EAPA_246/2016).

Plus d'information

Atlantic Social Lab a développé plusieurs canaux de communication où vous pouvez en savoir plus et accéder à des informations sur le projet.

*Suivez-nous sur les
médias sociaux:*



/AtlanticSocialLab



@atlantic_lab

*Visite o website do
Atlantic Social Lab:*

<http://atlanticsociallab.eu/>



*Fique a par das principais
tendências em inovação social:*

<https://atlanticsociallab.ces.uc.pt/>





Contexte

Les questions et les défis sociaux émergents exigent de nouvelles réponses, car les entreprises, les organismes publics et le secteur tertiaire ont de plus en plus de mal à apporter des solutions fondées sur les méthodes traditionnelles. La société se trouve à un tournant, face à un double défi : répondre aux besoins émergents dus au renouvellement des préférences sociales et aux changements structurels concernant la démographie, l'emploi, l'innovation, dans un contexte de contraintes budgétaires publiques persistantes.

La première phase du projet Atlantic Social Lab a été développée entre 2017 et 2021 et visait principalement à développer et tester des solutions socialement innovantes dans les domaines des services d'aide sociale, de la participation active de la population, de l'économie verte et inclusive, et de l'économie sociale et de la responsabilité sociale du secteur privé.

Cette phase du projet s'est terminée par plusieurs résultats tangibles qui ont bénéficié à de nombreux citoyens de l'Espace Atlantique.

Principales réalisations

- Observatoire atlantique de l'innovation sociale
- Mise en œuvre de 8 actions pilotes dans l'Espace Atlantique
- Plusieurs rapports techniques
- Site web de l'Atlantic Social Lab
- Activités de diffusion et de capitalisation

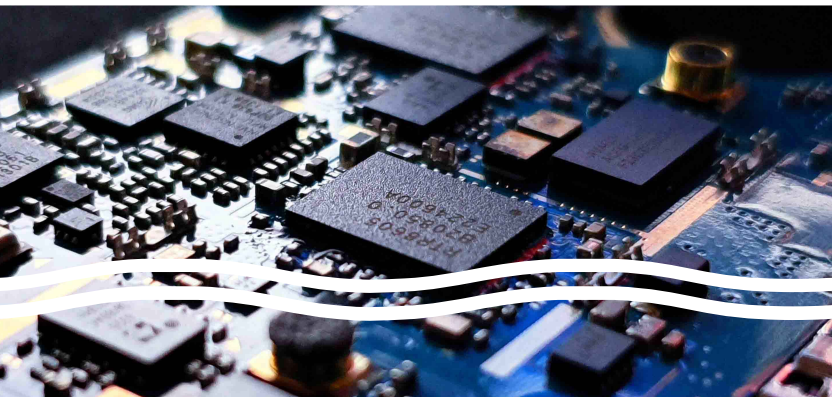
Cependant, la pandémie de Covid-19 a mis en évidence les vulnérabilités territoriales dans le monde entier. Dans les régions atlantiques également, les faiblesses et les lacunes des politiques de protection et d'inclusion sociales sont à l'origine de besoins pressants.

Phase d'extension

Le projet a bénéficié d'une extension pour réfléchir aux conséquences socio-économiques de la pandémie et pour consolider la capitalisation des acquis du projet Atlantic Social Lab.

La phase d'extension reflète et teste de nouveaux outils pour fournir des solutions à long terme dans le scénario post-Covid. En ce sens, de nouvelles actions pilotes seront développées et testées pour fournir des services sociaux aux citoyens dans ce nouveau contexte, avec un accent particulier sur la digitalisation.

L'extension de l'Atlantic Social Lab a commencé en mars 2022 et durera jusqu'en juin 2023



Partenariat

Le projet est dirigé par la municipalité d'Avilés (Espagne).

Les activités du projet sont développées conjointement par le partenariat avec plusieurs approches: des collectivités territoriales, des organisations et associations du secteur social qui mettront en œuvre des actions pilotes. Des universités qui, dans le même temps, agiront en tant que contrôleurs qualité et conseillers académiques pour communiquer, surveiller et guider l'évaluation de l'impact des actions pilotes en phase avec des recommandations politiques



Le partenariat comprend 7 partenaires des pays éligibles de l'Espace Atlantique et inclut 3 organisations publiques locales et régionales, 2 universités et 2 organisations et associations du secteur tertiaire.